

# INSTRUCCIONES DE USO **PUNCH DE BARRON** **PARA TRANSPLANTE DE CORNEA**

Desechable y listo para utilizar  
en córnea de donantes

## **TECNICA QUIRURGICA**

El Punch desechable debe utilizarse por cirujanos especialistas familiarizados con el transplante de córnea y con el uso de éste instrumento. Las instrucciones siguientes no incluyen todo el procedimiento y los pasos requeridos para una cirugía de transplante de córnea.

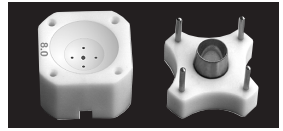
- 1) Compruebe el diámetro de la cuchilla que figura impreso en la parte superior del punch y retire la cinta elástica del mismo.
- 2) Sosteniendo la base del punch con una mano, tire con la otra de la parte superior hacia arriba y colóquelo sobre la bandeja esterilizada. Quite el anillo espaciador blanco.
- 3) Para marcar los cuatro cuadrantes en la zona epitelial de la córnea del donante, coloque la punta del lápiz quirúrgico estéril en cada uno de los cuatro orificios del fondo del bloque de corte. Gire el lápiz hasta que los bordes de cada perforación queden recubiertas de forma pareja de violeta de genciana.
- 4) Coloque la córnea del donante sobre el fondo de la base de corte, con la superficie endotelial hacia arriba. Recorte y quite todo el tejido escleral que sobresalga por encima del bloque de corte. Debe centrar el injerto en el bloque de corte con la ayuda de una pinza de dientes finos.
- 5) Coloque la base del bloque de corte sobre una superficie sólida y plana. Inserte los cuatro puntales de acero del soporte de la cuchilla en sus correspondientes perforaciones en cada esquina de la base del bloque de corte. Coloque el pulgar directamente sobre la cuchilla y presione hacia abajo con firmeza.
- 6) Retire la cuchilla tirando del soporte de la misma hacia arriba. La córnea permanecerá usualmente sobre el fondo del bloque, mientras que el borde periférico corneoescleral permanecerá sobre la cuchilla. Si la córnea queda ligada en la parte interior, se puede desprender utilizando BSS, o un viscoelástico.

## **PRECAUCIÓN:**

Antes de su utilización clínica, el cirujano debe comprender perfectamente todos los aspectos del procedimiento quirúrgico y el uso de éste instrumento.

## **IMPORTANTE:**

Este punch para córnea de donante ha sido esterilizado con gas EtO. Se trata de una



**Bloque de corte Contenedor de cuchilla**

unidad desechable diseñada para una única operación y no debe ser re-utilizada o vuelta a esterilizar.

Cada punch para córnea de donante ha sido controlado cuidadosamente antes de su embalaje y está en condiciones de ser utilizado al ser recibido.

## **GARANTIA LIMITADA DE PRODUCTO:**

Garantiza este producto libre de defectos en sus materiales y mano de obra hasta la fecha de vencimiento indicada en el embalaje del producto. En caso de que el equipo tuviera alguna falla por los motivos mencionados durante el período comprendido por la garantía, el vendedor tendrá la opción de reparar o reemplazar el equipo por el mismo modelo, o bien, si dicho modelo no se fabrica, un modelo equivalente en forma, función y operación. **NO TENDRA VALIDEZ CUALQUIER OTRA GARANTIA DE CUALQUIER NATURALEZA, EXPRESA O IMPLÍCITA, ASIMISMO NO SE VALIDARAN GARANTIAS DE COMERCIALIZACION O CONVENIENCIA. EXCEPTUANDO LOS COSTOS DE REPARACION O REEMPLAZO INDICADOS BAJO LOS TERMINOS DE LA PRESENTE GARANTIA, EL VENDEDOR NO SE RESPONSABILIZARA POR CUALQUIER TIPO DE PERDIDA, DAÑO CONSIGUIENTE, COSTOS O RESPONSABILIDADES EN LOS QUE INCURRA EL COMPRADOR COMO CONSECUENCIA DEL USO, O MAL USO DE ESTE PRODUCTO.** En caso de que alguna de éstas disposiciones no pueda ser ejecutada como se describe podrá considerarse enmendada o corregida sólo en cuanto sea necesario para preservar la ejecución de resto del escrito.

El comprador acepta que este producto deberá ser utilizado únicamente por personas entrenadas, que cuenten con las necesarias capacidades, requisitos y experiencia para utilizar el equipo conforme los estándares existentes de la práctica médica, y conforme las instrucciones que se incluyen con el equipo. Al utilizar éste producto, el comprador acepta el descargo, indemnización o liberar al vendedor de cualquier pérdida, perjuicio, gasto o responsabilidad incurrida por el comprador debida a una falla en el uso correcto del producto ya sea por parte del comprador o por otros bajo su control.